



WWW.ASI.AST.COM

شرکت مهندسی سازه و تونل

آسیا (ساتاکو)

تحقیقات زمین شناسی و معدن

## Ast-Si333 معدن : خاک صنعتی و سیلیس

✓ **نوع پروانه :** بهره برداری

✓ **اعتبار پروانه :** ۱۰ سال از سال ۹۶

✓ **ذخیره قطعی :** ۱۰۰ هزارتن

✓ **ذخیره احتمالی (برآوردی):** ۴۰۰ هزارتن

✓ **استخراج سالانه :** ۱۰ هزارتن

✓ **جاده خاکی :** حدود ۶ کیلومتر مناسب

✓ **موقعیت :** ۴۰ کیلومتری جاده سیرجان بندرعباس

✓ **مساحت محدوده معدن :** حدود ۱ کیلومتر مربع

✓ **توضیحات :** سیلیس عیار بالا به عنوان ماده معدنی دوم در معدن می باشد که برآورد ذخیره قطعی هنوز انجام نشده است و هیچ گونه حفاری جهت تعیین عمق انجام نشده است. داخل محدوده ماده معدنی دولومیت هم وجود دارد که در صورت عدم نیاز خریدار از داخل محدوده حذف و مابقی واگذار می گردد.

تصویر ماهواره ای : موقعیت معدن نسبت به شهر سیرجان و روستاهای اطراف در گوگل ارت:

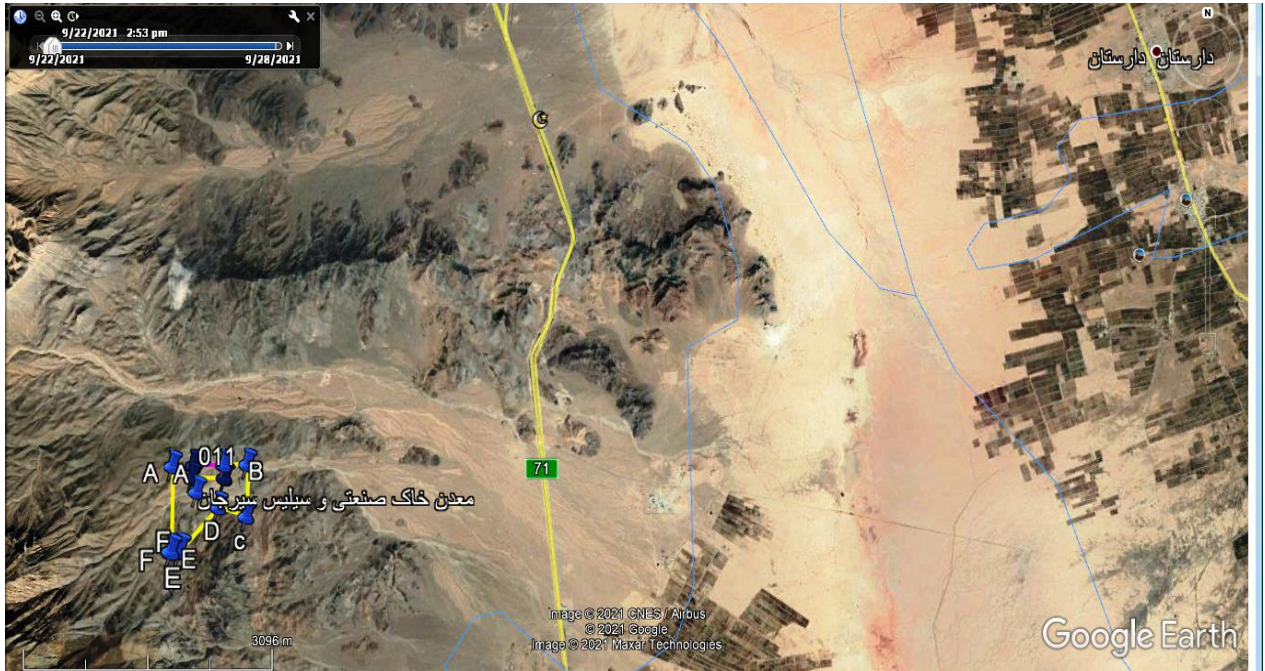
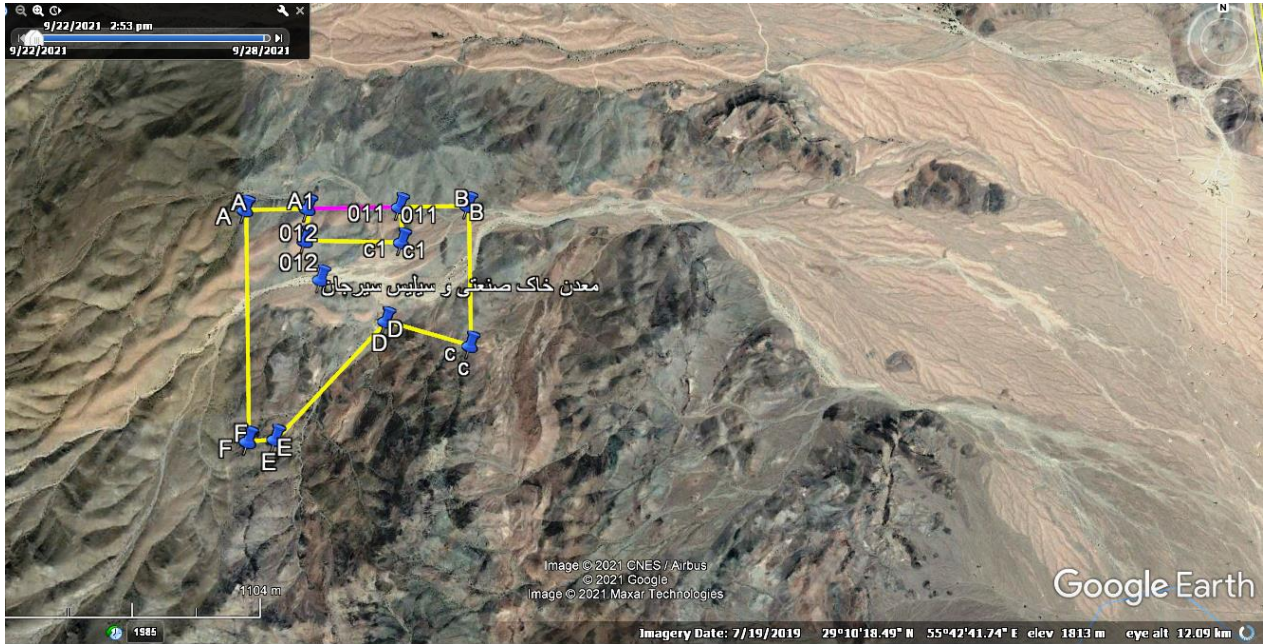




WWW.ASI.AST.COM

تحقیقات زمین شناسی و معدن

شرکت مهندسی سازه و تونل  
آسیا (ساتاکو)



آدرس: اصفهان ۳۲۶۶۸۸۳۹ - ۳۲۶۶۸۸۲۷ - ۰۳۱ - همراه: ۰۹۱۳۱۰۹۵۶۴۵

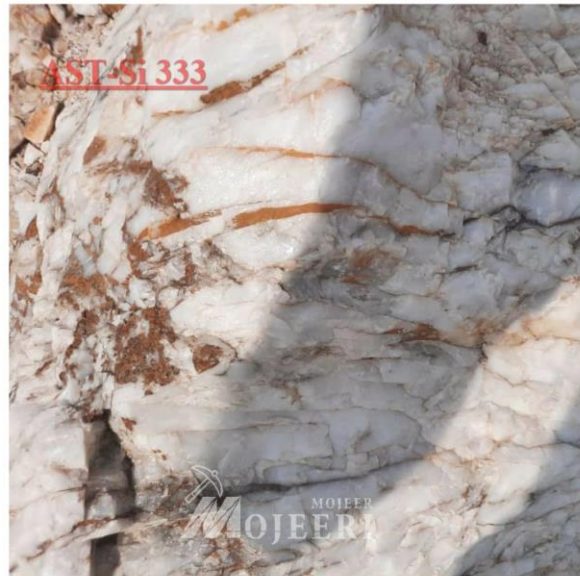


WWW.ASI.AST.COM

تحقیقات زمین شناسی و معدن

شرکت مهندسی سازه و تونل  
آسیا (ساتاکو)

عکس رخنمون ماده معدنی سیلیس در معدن :





WWW.ASIAST.COM

تحقیقات زمین شناسی و معدن

شرکت مهندسی سازه و تونل  
آسیا (ساتاکو)



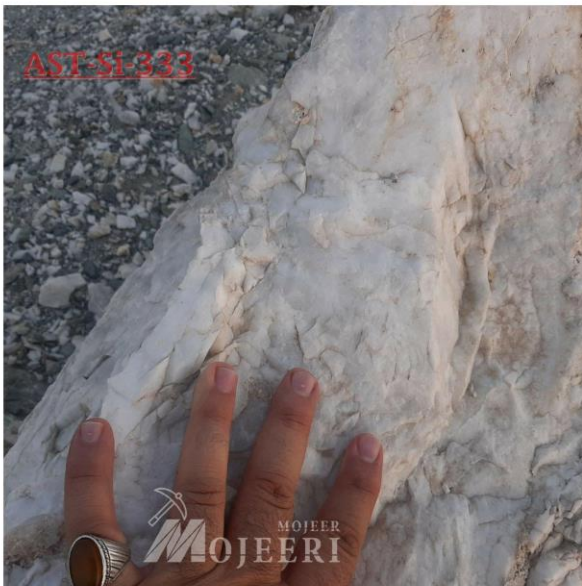
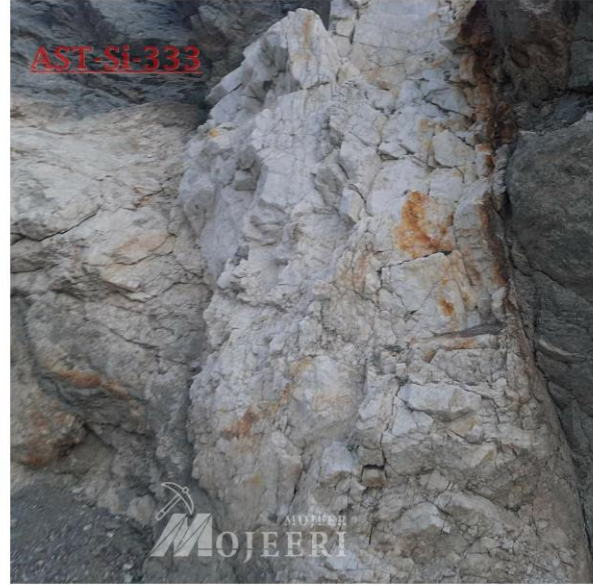
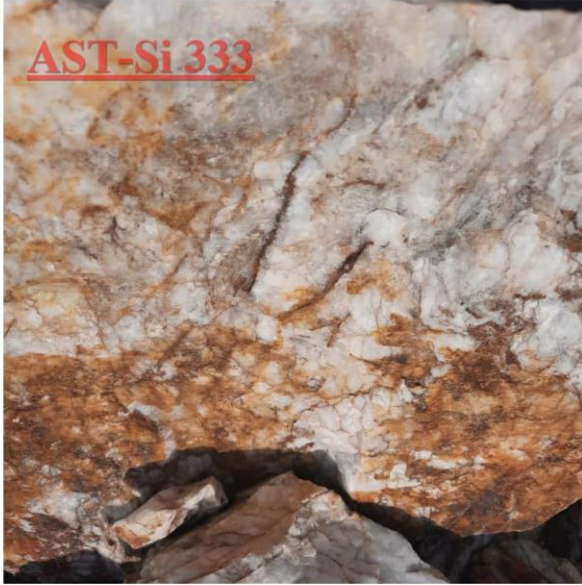


WWW.ASI-AST.COM

تحقیقات زمین شناسی و معدن

شرکت مهندسی سازه و تونل  
آسیا (ساتاکو)

سیلیس از نوع کوارتز با عیار بالا جهت مصارف شیشه و بلور می باشد.





WWW.ASIAST.COM

تحقیقات زمین شناسی و معدن

شرکت مهندسی سازه و تونل  
آسیا (ساتاکو)

**آنالیز سیلیس به عنوان ماده دوم معدن :**

SiO2	Al2O3	BaO	CaO	Fe2O3	K2O	MgO	MnO	Na2O	P2O5	SO3	TiO2	Cr2O3	LOI	Cu	Pb
%	%	%	%	%	%	%	%	%	%	%	%	%	%	%	%
0.05	0.05	0.05	0.05	0.05	0.05	0.05	0.05	0.05	0.05	0.05	0.05	0.05	0.05	0.05	0.05
WR-01	WR-01	WR-01	WR-01	WR-01	WR-01	WR-01	WR-01	WR-01	WR-01	WR-01	WR-01	WR-01	WR-01	WR-01	WR-01
99.59	<	<	<	0.34	<	<	<	<	<	0.05	<	<	0.02	<	<

**آنالیز خاک صنعتی معدن :**

Element	SiO2	Al2O3	BaO	CaO	Fet	Feo	K2O	MgO	MnO	Na2O	P2O5	SO3	TiO2	Cr2O3	LOI	Cu	Pb	Sr	
Unit	%	%	%	%	%	%	%	%	%	%	%	%	%	%	%	%	%	%	
DL	0.01	0.01	0.01	0.01	0.01	0.01	0.01	0.01	0.01	0.01	0.01	0.05	0.01	0.01	0.01	0.01	0.01	0.01	
Scheme	WR-01	WR-01	WR-01	WR-01	WR-01	WR-03	WR-01	WR-01	WR-01	WR-01	WR-01	WR-01	WR-01	WR-01	WR-01	WR-01	WR-01	WR-01	
CO	1394/07/:																		
CO	1394/07/:																		
1	42.58	15.25	0.04	7.46	9.56	4.2	1.52	4.16	0.18	3.33	0.52	0.06	3.06	0.01	6.91	0.28	0.33	0.64	
2	47.27	14.97	0.02	8.34	8.18	2.93	0.55	3.47	0.17	4.11	0.5	0.05	2.81	<	5.93	<	<	0.33	

**جهت کسب هرگونه اطلاعات بیشتر و بازدید از معدن با**

**شماره زیر در واتس آپ در تماس باشید:**

**۰۹۱۳۱۰۹۵۶۴۵ مهندس مجیری**